

# Solutions de serrage 5 Axes

Solutions de serrage 5 axes  
pour gagner du temps et de l'argent



Solutions pour le médical, l'énergie, l'aéronautique, le moule.



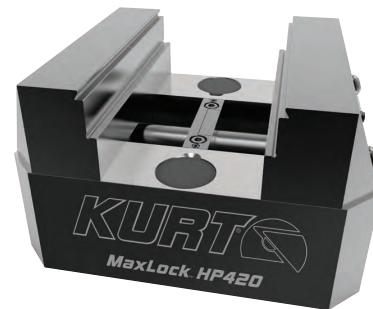
**MaxLock™** : étau à serrage concentrique  
Étau à serrage concentrique pour les usinages 5 axes  
en 60 et 100 mm de largeur de mors.  
Mors usinables.  
Voir page 6



**DoveLock**  
Étau 5 axes à serrage en queue d'aronde.  
Évite la déflexion au serrage et permet un fort serrage  
lors des usinages difficiles.  
Voir page 5



**MaxLock™ 350**  
Design modulaire pour serrer des pièces  
de 3.8 mm à la longueur de table machine.  
Disponible avec réhausse.  
Voir page 7



**HP420 / HP440 et HP460**  
L'étau 5 axes polyvalent par excellence.  
Voir page 8

## Modèle : DT20

L'étau DoveLock™ est la solution pour les usinages 5 axes exigeants. Réalisé en acier traité, il maintient les pièces avec rigidité, réduit la déflexion et empêche le glissement de la pièce lors des efforts d'usinage importants.

La déflexion est minimisée par le positionnement de la vis de serrage ainsi que par le concept Kurt de mors mobile tiré garantissant une parfaite rigidité de l'ensemble. Une goupille de positionnement garantit le repositionnement des pièces et évite les mouvements lors de l'usinage.

DoveLock est facilement adaptable sur les tables machines grâce à son embase percée. Une embase additionnelle permet son montage sur tout type de supports.

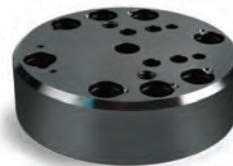
### Caractéristiques:

- Hauteur corps : 63.5 mm.
- Épaisseur embase : 31.75 mm.
- Design unique réduisant la déflexion.
- Préparation des pièces usinées très facile.
- Mors fixe et mobile appariés.

### Options:

Embase DT20-1

Fraise queue d'aronde DT20-363



Embase DT20-1 (option)



DT20 avec Embase DT20-1

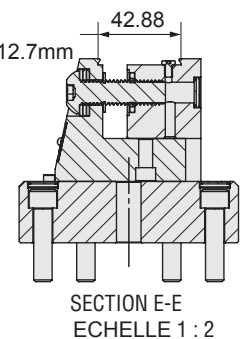
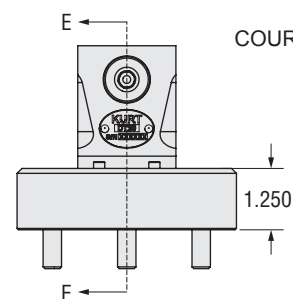
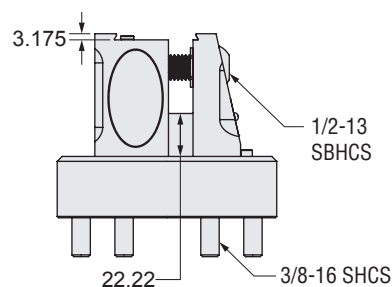
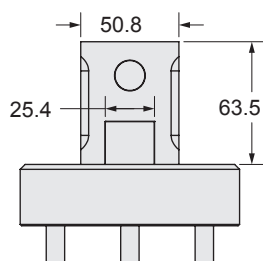
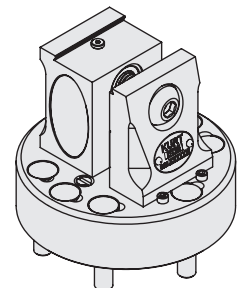
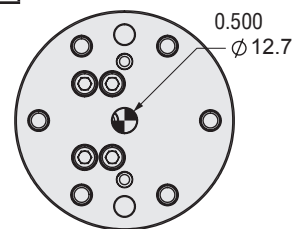
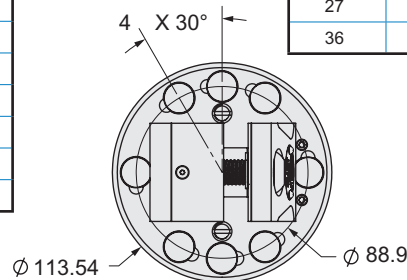


Fraise queue d'aronde DT20-363

Dimensions (mm)	
LARGEUR MORS	50.8
OUVERTURE MAXI	42.88
HAUTEUR MORS	31,75
FORCE SERRAGE MAX	1800 kg
DIMENSION HEX.	7.92
COURSE	12.70
HAUTEUR ETAU	63.50
HAUTEUR BASE	31.75
DIAMETRE BASE	113.50
POIDS	3.6 kg

Caractéristiques embase T20-1 (mm)	
HAUTEUR	31.75
DIAMETRE	113.54
POIDS	2.3 kg

Force de serrage (daN)	
Couple (Nm)	Serrage (daN)
9	445
18	990
27	1335
36	1980



**Modèles :**  
**SCMX250**  
**SCMX250AL**  
**SCMX425**  
**SCMX425AL**

**Caractéristiques:**

- Étaux 5 axes auto-centrants.
- Répétabilité +/- 5 microns.
- Centre ajustable.
- Mors usinables (aluminium ou acier).
- L'usinage des mors se fait en une seule opération.
- Serrage possible de pièces jusqu'à 165 mm avec le modèle SCMX425.
- Serrage par l'intérieur et par l'extérieur.
- Système AngLock anti-soulèvement des mors.
- Deux largeurs de mors : 63.5 et 103 mm.
- Mors hauts pour augmentation du passage de la broche machine.
- Mors réversibles.
- Options pour adaptation flexibles.
- Démontage des mors par clé BTR.

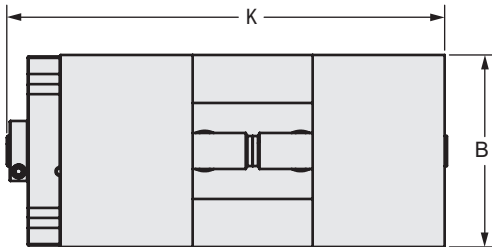


**MaxLock™ SCMX250**  
avec embase rehaussée (option)

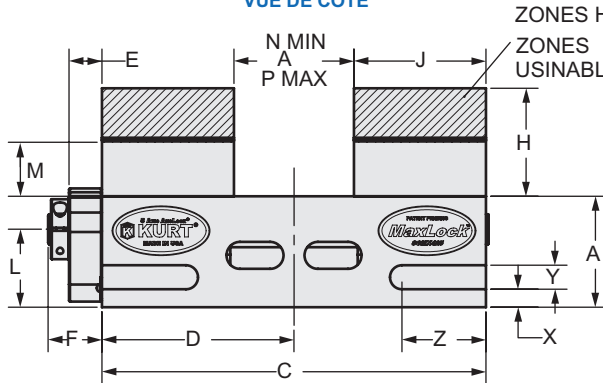


**MaxLock™ SCMX425**  
avec embase rehaussée (option)

**VUE DE DESSUS**

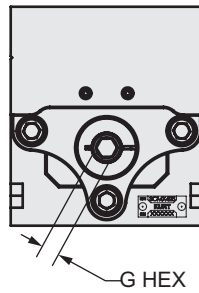


**VUE DE COTE**

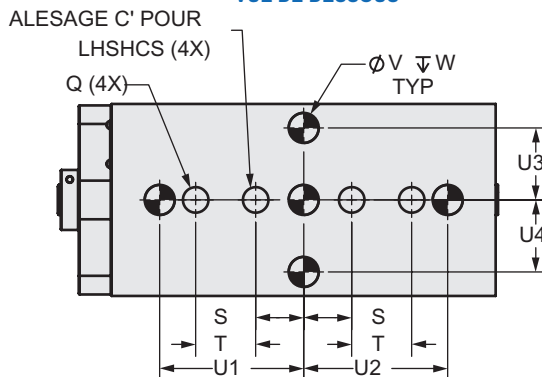


ZONES HACHEES:  
ZONES USINABLES

**VUE DE FACE**



**VUE DE DESSOUS**



MORS (LE JEU DE DEUX MORS)				
Référence	Long. (mm)	Larg. (mm)	Haut. (mm)	Poids (kg)
SCMX250AL-JAWKIT Aluminum Jaw Kit	50.80	63.50	38.10	0.90
SCMX425AL-JAWKIT Aluminum Jaw Kit	69.85	103	57.15	2.26
SCMX250C-JAWKIT Steel Jaw Kit	50.80	63.50	38.10	1.81
SCMX425C-JAWKIT Steel Jaw Kit	69.85	103	57.15	5.44

	DIMENSIONS (mm)	
	SCMX425 SCMX425AL	SCMX250 SCMX250AL
A	58.75	50.80
B	101.60	63.50
C	203.20	203.20
D	101.60	63.50
E	24.38	24.38
F	28.45	28.44
G	9.52	7.94
H	57.15	38.10
J	69.85	50.80
K	231.65	155.20
L	41.28	34.14
M	28.58	23.88
N	0.000	0.000
P	63.5	25.40
Q	Ø 13.49	Ø 10.31
S	25.40	25.40
T	31.75	-
U1	76.20	-
U2	76.20	50.80
U3	38.10	-
U4	38.10	-
V	15.88	9.53
W	17.48	12.70
X	9.53	-
Y	12.70	-
Z	44.45	-
POIDS	13.60 kg	4.55 kg

FORCE DE SERRAGE SCMX250 (daN)	
Couple (Nm)	Serrage (daN)
1.13	155
2.26	750
3.39	1,300
4.5	1,800

FORCE DE SERRAGE SCMX425 (daN)	
Couple (Nm)	Serrage (daN)
1.13	222
2.26	444
3.39	667
4.5	890
5.6	1112
6.8	1335



**EMBASE REHAUSSEE**  
SCMX250-356-CP (option)



**EMBASE REHAUSSEE**  
SCMX425-356-CP (option)

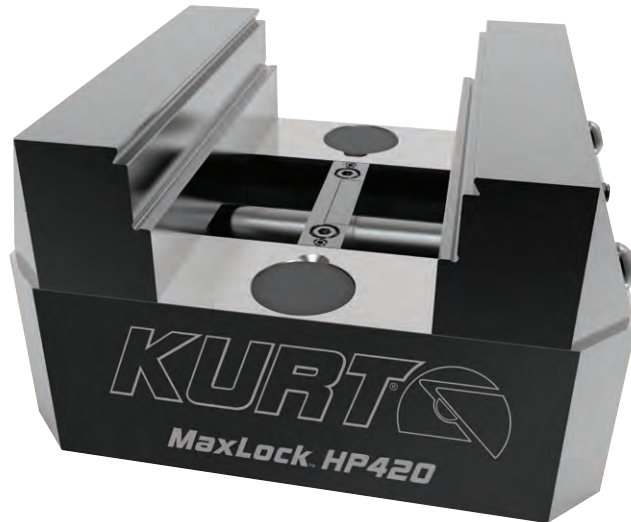


**Modèles :**

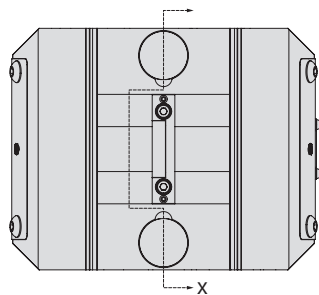
- HP420
- HP440
- HP460

**Caractéristiques :**

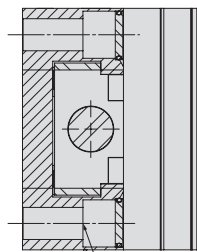
- Conçu pour recevoir deux types de mors : striés et à queue d'aronde.
- Trois hauteurs de serrage : directement sur la semelle, au milieu et au sommet du mors.
- Nouveau système Kurt anti-déflexion des mors évitant la flexion des mors au serrage.
- Répétabilité +/- 5 microns.
- Centre ajustable.
- Embase en fonte haute résistance pour une meilleure rigidité et absorption des vibrations.
- Mors en acier trempé.
- Serrage par l'intérieur et par l'extérieur.
- Mors réversibles.



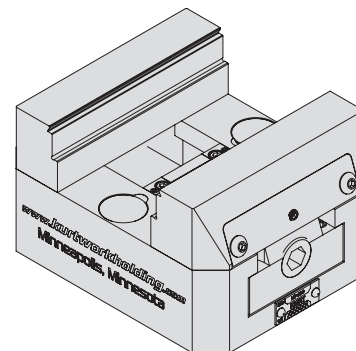
VUE DE DESSUS



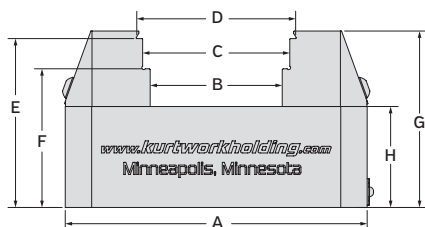
Section X-X



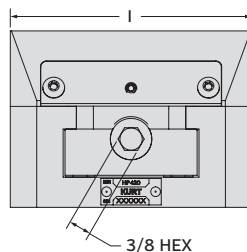
CB FOR  
VIS CHC D12 (2X)



VUE DE COTE



VUE DE FACE



FORCE DE SERRAGE

Nm	Kg
1.1	226
2.2	544
3.3	860
4.4	1133

Modèle		A	B	C	D	E	F	G	H	I
HP420	Aronde	127	15.24 - 55.62	7.88 - 61.97	12.7 - 66.8	71	58.34	74.22	42.47	101.6
	Strié				14.22 - 58.33					
HP440	Aronde	178	66.04 - 106.43	58.67 - 112.78	63.5 - 117.6	71	58.34	74.22	42.47	101.6
	Strié				65.03 - 119.1					
HP460	Aronde	230	116.85-157.23	109.5 - 163.58	114.3 - 168.4	71	58.34	74.22	42.47	101.6
	Strié				115.8 - 169.9					

Modèle :

BP8

### Caractéristiques :

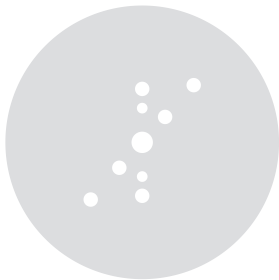
- Dessinée pour servir d'interface entre tous les étaux de la gamme 5 axes Kurt et la plupart des tables de machines-outils.
- Sa conception évite l'accumulation des copeaux durant l'usinage.



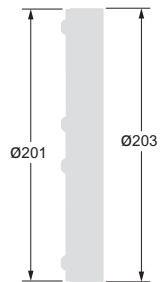
Modèle	Ø locatings	Locating	Vis montage
DT20	12.7	BP8-277-2	3/8-16 X 1.375 LG S.H.C.S.
DTR20	12.7	BP8-277-2	3/8-16 X 1.375 LG S.H.C.S.
HP420	12.7	BP8-277-2	1/2-13 X 1.875 LG S.H.C.S.
SCMX250	9.52	BP8-277-1	3/8-16 X 1.25 LG L.H.S.H.C.S.
SCMX425	15.88	BP8-277-3	1/2-13 X 1.50 LG L.H.S.H.C.S.

Item No.	Référence	Qté	Description
1	BP8-244 (Plaque embase D200)	1	Plaque embase D200
2	BP8-53 (Couvercle)	1	Couvercle
3	03-0133	4	SBHCS 1/4-20 X 1/2 LG

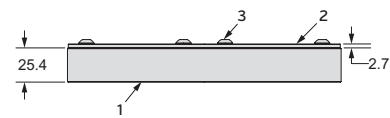
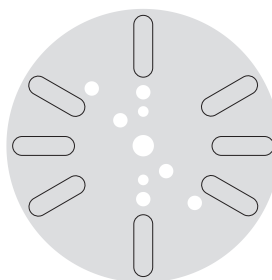
VUE DE DESSUS



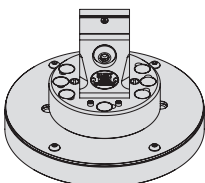
VUE DE COTE



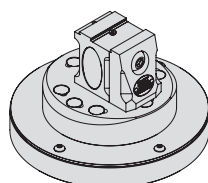
VUE DE DESSOUS



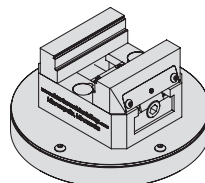
### EXEMPLES DE MONTAGES



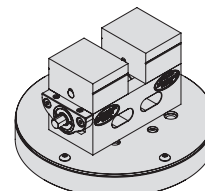
DT20



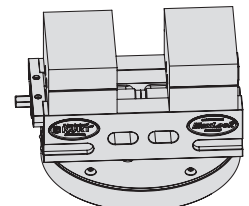
DTR20



HP420



SCMX250



SCMX425